

「基地ホテル」をコンセプトに内装一新

2024年1月13日(土) 東横INN 淀屋橋駅南リニューアルオープン！

株式会社東横インは、2024年1月13日(土)、大規模リニューアルを経て、「東横INN 淀屋橋駅南」をオープンしました。

大阪のビジネス街、金融街の中心である淀屋橋は多くのビジネスパーソンでにぎわい、今後はインバウンド客の増加も見込まれ、年間を通して高い宿泊ニーズが期待できる場所です。

Osaka Metro「淀屋橋駅」から徒歩5分に立地する当ホテルは、リニューアルにより、ブランドコンセプト「全国ネットワークの基地ホテル」を体現した内装デザインに一新、客室タイプを豊富に用意し、仕事、遊び、さまざまな目的に向かう、すべての人の移動を応援する基地ホテルとなります。



■ 内装を一新した共有スペース



広々とした朝食コーナーと
外に向かって開く“送り出す天井”



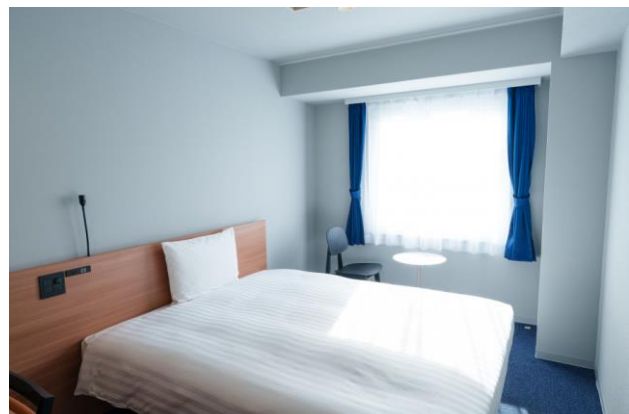
セルフロッカー(無料)



サービスコーナー (1階、10階)

■ 豊富な客室タイプ
〈シングルルーム〉

シングル



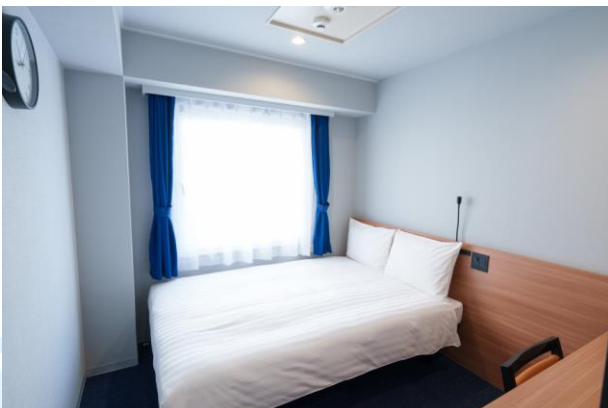
デラックスシングル



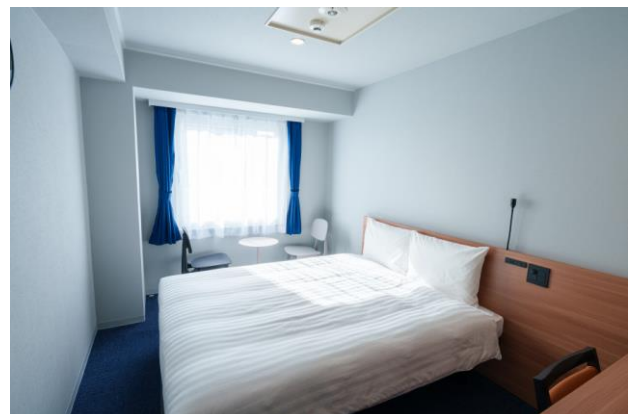
スーペリアシングル

	ベッドサイズ	部屋の広さ	特徴	室数
シングル	140cm	12㎡	シングルルームにダブルサイズのベッドを設置した部屋	181室
ワイドスペース シングル	110cm	12㎡	110cm幅のベッドを設置し、デスクからベッドまで余裕あるスペースを確保 スーツケースなどを広げても快適な部屋	104室
プレミアムプラス シングル	140cm	12㎡	エアウィーブのマットレスやリファのヘアアイロンなど、5つのアイテムを常設 いつもの客室でちょっとした非日常を体験できる部屋	6室
デラックス シングル	160cm	15㎡	広いお部屋に大きなベッドを設置した部屋	24室
スーペリア シングル	140cm	15㎡	《東横INN初》 西川の【エア】のベッドとソファを設置 ワンランク上のリラクシングを体験できるお部屋	2室

<ダブルルーム>



エコノミーダブル



ダブル

	ベッドサイズ	部屋の広さ	室数
エコノミーダブル	140cm	12㎡	12室
ダブル	160cm	15㎡	26室

<ツインルーム>



ツイン



デラックスツイン



ハートフルツイン

	ベッドサイズ	部屋の広さ	特徴	室数
ツイン	110cm×2台	15㎡	110cm幅のベッドを2台設置した部屋	13室
デラックスツイン	140cm×2台	24㎡	シングルルーム2部屋分のスペースに140cm幅のベッドを設置 最大収容人数4人の部屋	2室
ハートフル®ツイン	140cm×1台 110cm×1台	24㎡	ユニバーサルデザイン対応の部屋	1室

※ハートフルルーム®は、株式会社東横インの登録商標です。詳細は <https://www.toyoko-inn.com/feature/heartful/>

客室の様子はこちらから https://youtu.be/Ud-Du_mMUzo?si=DpQEvxJ6-NDZYUZ

■ リニューアルオープンを記念して

ウェルカムドリンク1本をプレゼントします(アルコール類を除く)。
チェックイン時、自動販売機でドリンクを購入できるコインをご宿泊人数分お渡しします。

プレゼント期間：2024年1月13日(土)～2月29日(木)ご宿泊分まで

■ ホテル概要

ホテル名	東横INN淀屋橋駅南 (14階建・371室)
住所・TEL	〒541-0046 大阪府大阪府中央区平野町3-4-6 TEL:06-6222-1045
アクセス	Osaka Metro御堂筋線「淀屋橋駅」11番出口徒歩5分 京阪本線「淀屋橋駅」8番出口徒歩7分 大阪伊丹空港から60分(バス+地下鉄)
駐車場	31台(先着順) ¥1,500/泊

東横INN 淀屋橋駅南の詳細・予約 <https://www.toyoko-inn.com/search/detail/00131>

■ 東横INNとは

「全国ネットワークの基地ホテル」をコンセプトに、1都1道2府42県に日本一の客室数を展開するビジネスホテルチェーン。空港や新幹線駅(※1)をはじめとして全国どこにでもあり、年間を通じて大きな価格変動のない「原則ワンプライス制」で、いつもそこにある安心感をお届けし、お客さま一人ひとりの出発を笑顔の「行ってらっしゃい」でお見送ります。海外は5カ国17店舗を含め全352店舗、総客室数は77,120室(※2)。

(※1)東海道新幹線全駅に出店 (※2)2024年1月13日現在